

微小部品の整列・組み立てはシェイカーマシンで！

横振動型整列機

シェイカーマシン LSH-02

・[特長]

1. 横振動型整列機で、揺動機構を搭載したタイプです。
2. 左右の揺動や振動方向を設定することにより、パレット全体に部品を流します。
3. 動作はボリューム、タイマーで設定します。



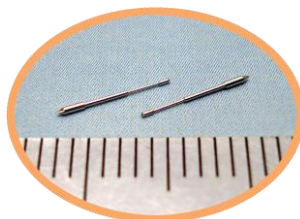
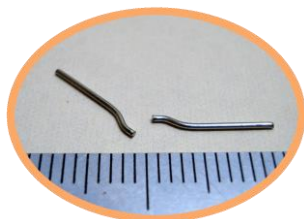
・[主な仕様]

振動方式	水平円運動
偏心量 (mm)	0.5~2.0 * 1
搭載パレット数	1
最大パレット寸法 (mm)	300(W)×200(D)
最大パレット重量 (kg)	2
揺動機構	エアシリンダ
揺動角度 (°)	15
使用空気圧 (kPa)	460~530
使用電源電圧 (VAC)	100又は200 * 2
周波数 (Hz)	50/60
消費電力 (VA)	MAX 300
制御部	PLC, モータードライバ, タイマー
操作部	プッシュスイッチ, ボリューム
振動源	DCブラシレスモーター
本体重量 (kg)	55
架台重量 (kg)	65

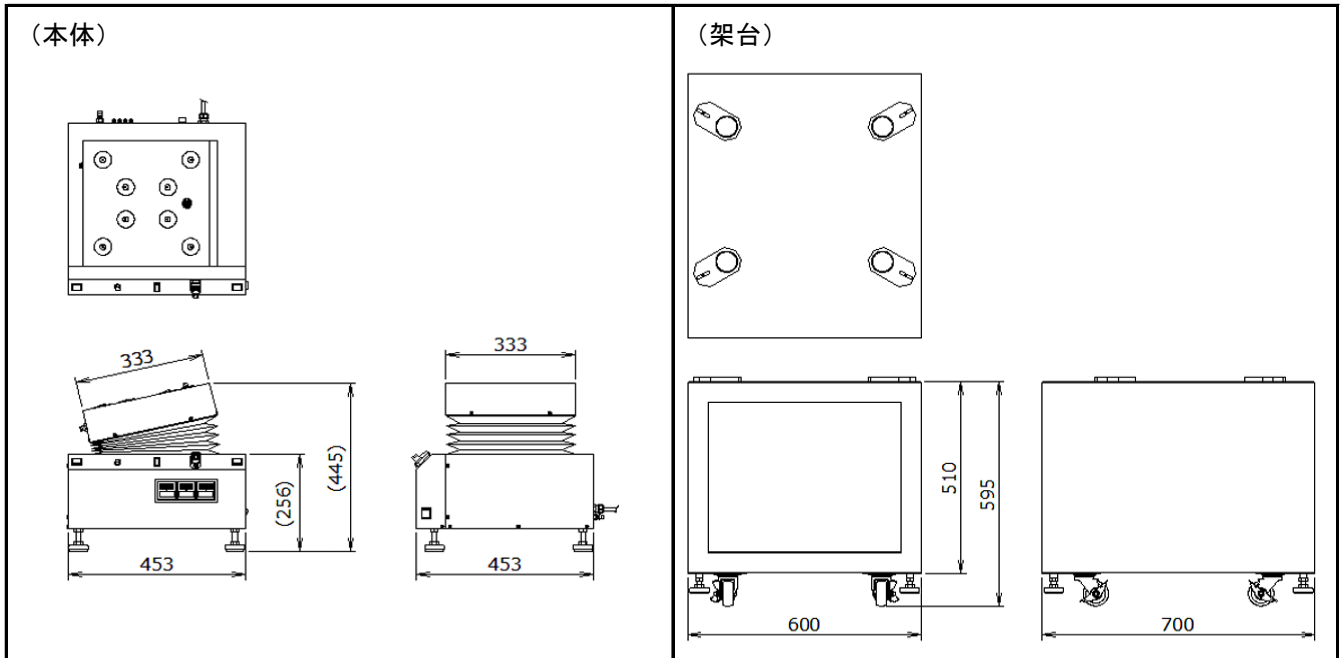
* 1: 振幅の変更は手動になります。

* 2: どちらかの選択となります。

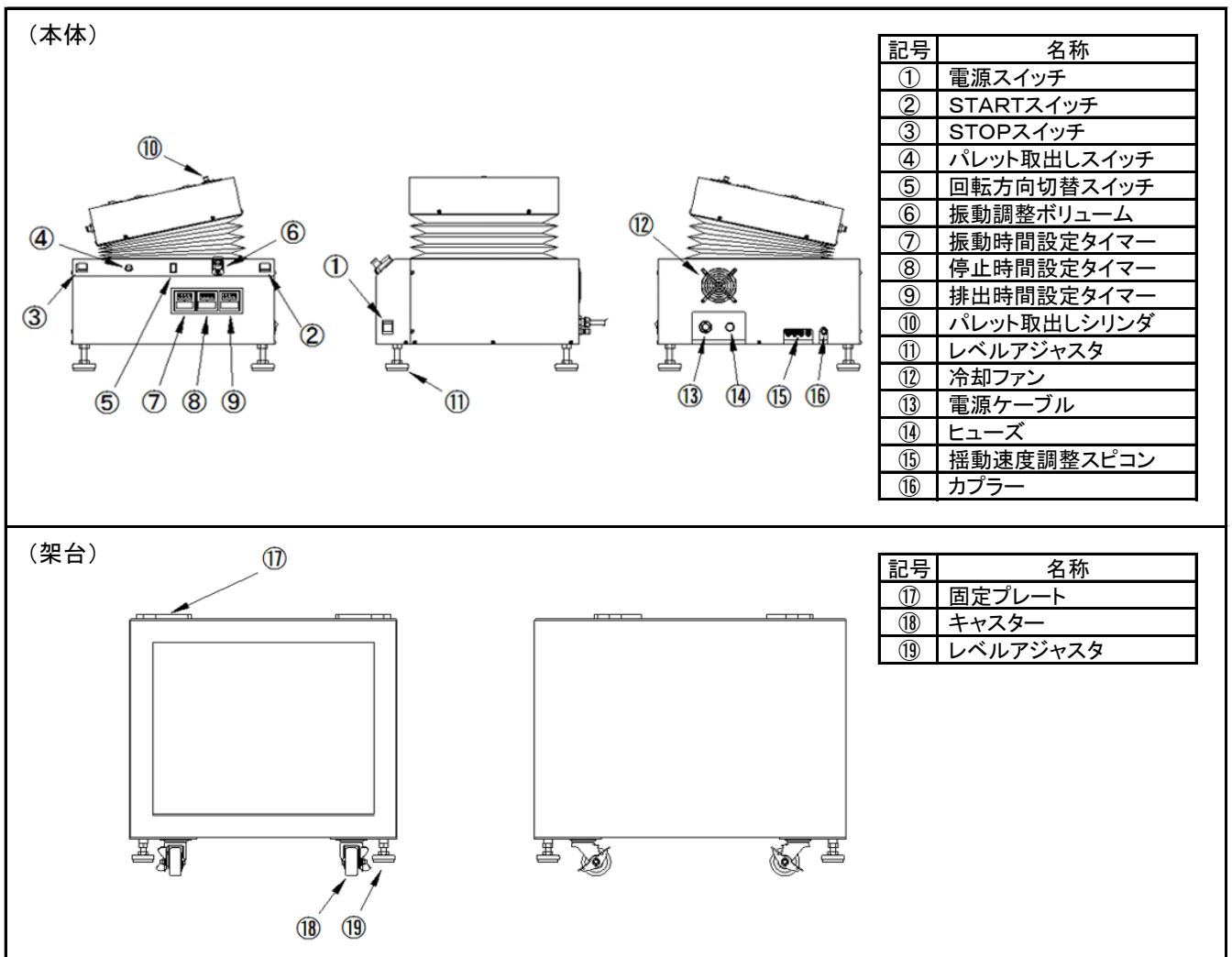
・[整列部品の一例]



・[外形図] 単位(mm)



・[各部名称]



株式会社 シェイクトロン

〒143-0015 東京都大田区大森西7-4-26

TEL : 03-3765-7963 / FAX : 03-3765-7922 / MAIL : info@shaketrone.com